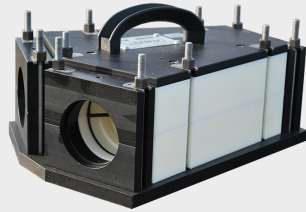




**Figaro,**  
zwischenlagerung von Kabeln, ersetzt  
das 8-er Schlaufenlegen



**Y-Verbindung,**  
für die Verlegung von Kabeln in belegte  
Rohre



**Schallkopf,**  
für das Einblasen von Kabeln mit geringer  
Steifheit



**PLUMETT**

PUSH THE BOUNDARIES

SIMPLE SOLUTION FOR  
SOLID CONSTRUCTION

**PLUMETT CABLE-JET™**

DAS ARBEITSPFERD WENN ES UM JETTING GEHT. ES BLÄST, UND BLÄST, UNENDLICH  
UND HÄLT ÜBER JAHRE HINWEG.



[www.plumettaz.com](http://www.plumettaz.com)

Plumettaz S.A. | Route de la Gribannaz 7 | 1880 Bex - Switzerland

T +41 24 463 06 06 | [info@plumettaz.com](mailto:info@plumettaz.com)

## HAUPTZUBEHÖRTEILE

### Standard Ausführung:

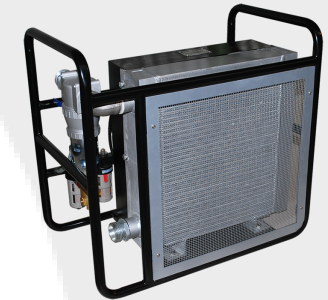
1 Kiste für den CableJet / 1 Kiste für das Werkzeug, die Einsätze und das Verbrauchsmaterial (Dichtungen, Schmiermittel, usw.) / 1 Werkzeugsatz / 1 Längen- und Geschwindigkeitsanzeiger / 1 Druckluftschlauch 1½" (10 m) mit Absperrventil zum Anschluss an den Kompressor / 2 Flaschen Schmiermittel Jetting Lube / 1 Bedienungs- und Wartungshandbuch

Standard version	Cablejet
Typ	P01
Kabel Ø [mm]	9-18
Rohr AD [mm]	20-63
Antrieb	pneumatisch
Max. Luftverbrauch des Motors [m3/min]	0.5 (bei 4 bar)
Schubkraft [N]	0-300
Linearer Druck auf das Kabel [N/cm]	0-100
Max. Geschwindigkeit [m/min]	100
Max. Luftdruck [bar]	12
Max. Wasserdruck [bar]	25
Abmessungen des Gerätes LxBxH [mm]	520 x 320 x 230
Abmessungen des Gerätes mit Kiste LxBxH [mm]	600 x 400 x 340
Abmessungen der Werkzeug- und Zubehörkiste LxBxH [mm]	600 x 400 x 250
Gewicht der Maschine [kg]	21
Totalgewicht [kg]	47

Technische Änderungen vorbehalten



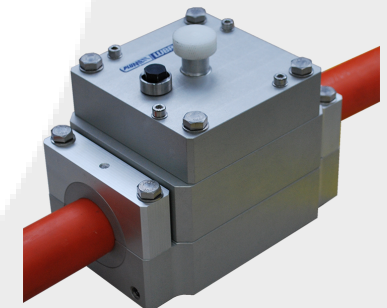
**Hydrocab-080,**  
Zubehör für die Kabelverlegung mit Wasser (Einschwemmen), 80 l/Min.



**Luftkühler**  
um die Jetting-Leistung zu erhöhen, wenn die Umgebungstemperatur über 20°C ist



**Jetting Lube,**  
Schmiermittel das die Einblasleistung verbessert



**Lubricator L18,**  
zur kontinuierlichen Schmierung der Kabel für eine bessere Einblasleistung